



**КОМИТЕТ ИМУЩЕСТВЕННЫХ ОТНОШЕНИЙ  
АДМИНИСТРАЦИИ ПЕРМСКОГО МУНИЦИПАЛЬНОГО ОКРУГА**

**РЕШЕНИЕ**

о размещении объектов № 64

Пермский край  
Пермский округ

19.01.2024

Комитет имущественных отношений администрации Пермского муниципального округа разрешает Публичному акционерному обществу «Россети Урала» (ИНН 6671163413, ОГРН 1056604000970, почтовый адрес: 620026, г. Екатеринбург, ул. Мамина Сибиряка, д. 140)

размещение объекта: «строительство ВЛ 0,4 кВ с установкой ПУ для электроснабжения д. Касимово, Пермский район (4500087530) (Ошвинцева Т.Н.)»

на землях государственная собственность на которые не разграничена

на срок бессрочно

Местоположение: Пермский край, Пермский муниципальный округ, д. Касимово, ул. Клубная.

Приложение: схема предполагаемых к использованию земель или земельных участков.

Особые условия использования:

1) При установке опор электросетевого хозяйства учесть параметры ширины проезда улично-дорожной сети, во избежание сужения полосы отвода дороги. Установить опоры на расстоянии не более 2 метров от границ земельного участка.

2) При условии получения разрешения на производство земляных работ.

Заместитель председателя комитета \_\_\_\_\_



(подпись, печать)

М.В. Королева

## Схема предполагаемых к использованию земель или части земельного участка

**Объект:** "Строительство ВЛ 0,4 кВ с установкой ПУ для электроснабжения д. Касимово, Пермский район (4500087530) (Ольшницева Т.Н.)"

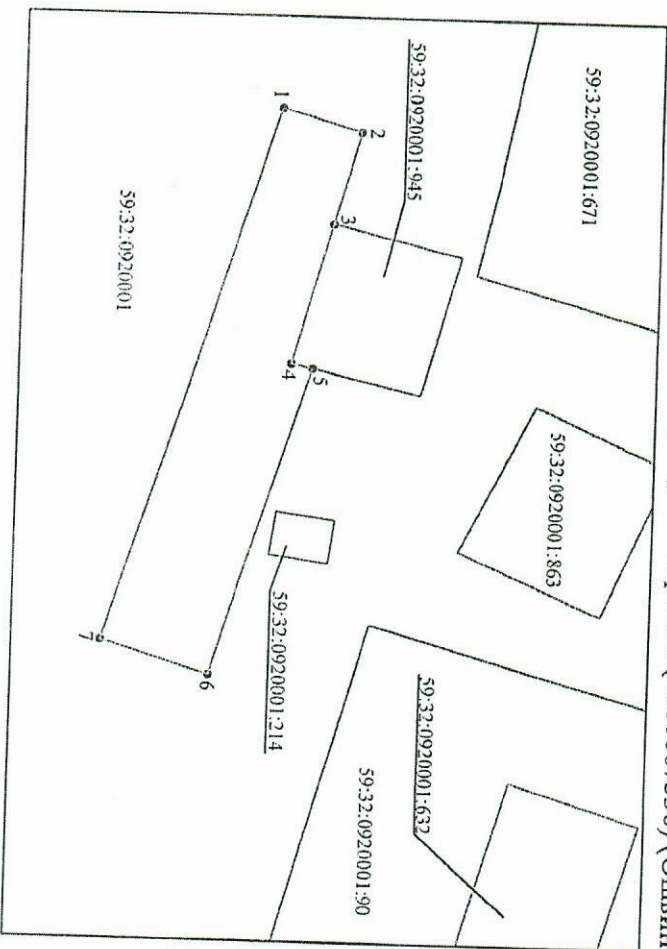
**Местоположение:** Пермский край, Пермский муниципальный округ, д. Касимово, ул. Клубная

**Площадь земель или части земельного участка, кв. м.: 296**

**Категория земель:** Земли населенных пунктов

**Вид разрешенного использования земельного участка:**

**Цель использования:** Под объекты инженерного оборудования электроснабжения (Строительство ВЛ 0,4 кВ с установкой ПУ для электроснабжения д. Касимово, Пермский район (4500087530) (Ольшницева Т.Н.))



1:500

### Условные обозначения:

- Предназначаемые к использованию земли;
- существующая часть границы, имеющаяся в ЕГРН сведения о которой достаточны для определения ее местоположения;
- граница кадастрового квартала;
- характерная точка границы испрашиваемого земельного участка;
- Границы зон, с особыми условиями использования территории внесенные в ЕГРН;

### Описание границ смежных землепользователей:

- от точки 1 до точки 3 - земли в государственной или муниципальной собственности, права на которые не разграничены;
- от точки 3 до точки 5 по границе земельного участка с кадастровым номером 59:32:0920001:945;
- от точки 5 до точки 1 - земли в государственной или муниципальной собственности, права на которые не разграничены

Каталог Обозначение характерных точек границы	Координаты МСК-59, Зона 2 м.	
	X	Y
1	496078.50	2231093.06
2	496084.20	2231094.79
3	496082.35	2231101.54
4	496079.59	2231111.62
5	496081.12	2231111.96
6	496074.26	2231134.57
7	496066.60	2231132.25
1	496078.50	2231093.06

Заявитель:

*Ольшницев Т.Н.*